

# SUUNNITTELE TEHOKAS MESSUOSASTO

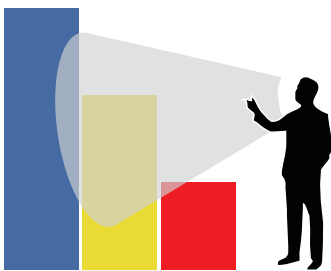
Mikä on tehokas messuosasto? Se on ständi josta nopeasti käy ilmi kuka olet ja mitä olet. Paitsi että sinulla on oltava iskevä viesti ja mainio grafiikka osastollasi, se tulee toimia niin että vierailija huomaa sinut samalla kun ständin toimivuus on tukena henkilökunnalle. Rakenteeltaan tehokas messuosasto on omiaan helpottamaan työtäsi - aikaa ja rahaa säästään.

## Messuosaston pohjamallit, ULIO

Messuosaston malleja on neljä kappaletta, riippuen siitä kuinka monta sivua ständistä on "auki" eli kuinka toisin sanoen kuinka monta seinää ympäröi messuständiä. Näitä messuosastomalleja kutsumme nimillä U-, L-, I tai O-mallisia. Näistä enemmän alla mutta periaatteessa U-mallin näköinen messuständi on auki yhdeltä sivulta ja kehyksenä on kolme seinää. L-malli on kulmaosasto jossa on kaksi seinää. I-mallinen osasto on päätyosasto jossa on yksi takaseinä ja O-mallinen "saari" on auki joka suuntaan.

## Näkyvyyden rappuset

Ajattele messuosastoa 3D muodossa. Elikkä ensin sinulla on messuosaston pohjamalli joka määrää kuinka moneen suuntaan ständisi näkyy vierailijalle vaaka-tasossa, tämän lisäksi ständi tulee rakentaa pystyasennossa niin että näkyvyys maksimoidaan. Näkyvyyden rappuset. Helppoa!



Messuosaston voi näkyvyydeltään jakaa kolmeen osaan. Perusajatus on että messu-osastosta löytyy:

A) "Hot-Spot" B) "Esittelytila" C) "Kehys"

Somistus lähtee siitä että osastolle annetaan kolmiulotteisuutta. Otetaan huomioon että osastossa on korkeus-, leveys- ja syvyysfaktori. Näin saadaan maksimoitua näkyvyys ja jätetään tilaa esittelijälle toimia.

### Kehys - Brändiä tukeva tausta

Korkein alue. Se tulee näkyä etäältä (yli esittelijöiden) ja mainosviestin tulee olla hyvin pelkistetty ja selvä.

### Esittelytila - vastaanottotilasi

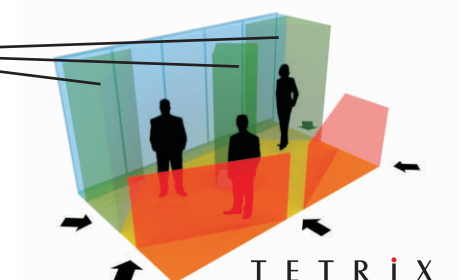
Tilassa luot suhteita ja kerrot tuotteesi eduista. Tavoite on ohjata asiakkaasi tänne, "peremmälle".

### Hot-Spot - Näyteikkunasi

Tässä asiakas saa ensikontaktin. Jaa lyhyttä osuvaa tietoa tuotteestasi ja jaa esitteitä tuleville asiakkaille.

## Tukitehosteet syventävät Hot-Spot alueen iskevää viestiä

Näkyvyyden rappuset antaa perusteet messuständin suunnittelulle mutta riippuen osaston kokonais-koosta tilaa on usein myös tukitehosteille. Nämä voivat jatkaa Hot-Spot aluetta esim lisäinfolla siitä mitä tarjoat. Tukitehoste alueet merkitty vihreällä.



## U-muotoinen messuosasto

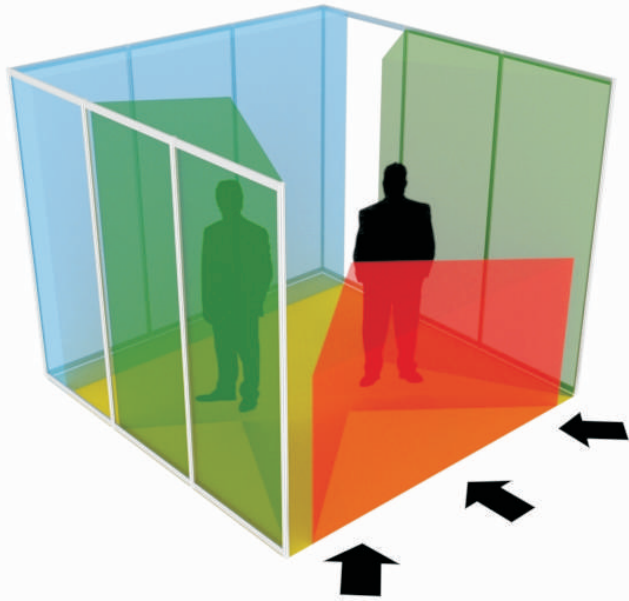
Yleensä edullisin osastomuoto-alue joka on "upotettu" riviin ja jossa ständi avautuu yhdelle käytävälle. Tavallisin koko on 3x3 osasto joka tarkoittaa että se on 3 metriä syvä ja 3 metriä leveä.

Mitä leveämmän osaston valitset sen pitempään käytävällä ohi kävelevällä on aikaa huomata sinut. Ainoastaan pari kolme metriä syvä osasto tekee katsekulmasta tiukan ja sinulla on vain muutama sekunti kiinnittää ohikulkijan huomion.

Pienehkö tilaa vaatii siis kompaktin, selkeän sisällön. Mieti tarkkaan mikä ydinsanomasi on, ja että sinulle jää tarpeeksi tilaa kutsua messukävijän osastolle. Punnitse messuständin "tarpeellinen" rekvisiitta kultava'alla.

### Tärkeää:

Muista "näkyvyyden rappuset" koska usein rakennetaan virheellisesti osasto niin että julkisivu on tukossa ja takaseinä on täynnä pikkuteksitä. Pyri mielummin siihen että houkuttelet asiakkaasi osastolle iskevällä viestillä.



U-muotoisen ständin **Hot-Spot** alue rahoittuu julkisivun keskiosaan. Tämä riviin upotettu ständipaikka on halvin messuilla. U-ständiä käyttävät yleensä matalamman budjetin näytteillepanijat.

Pieniä U-messupintoja valitsevat yleensä uudet yritykset, sekä ne jotka eivät hae välitöntä myynninlisäystä, vaan ovat edustamassa lähinnä tavatakseen verkostoaan. U-ständit eivät pursua uutuuksia tai edistyneisyyttä vaan viestivät lähinnä että; "Olemme vielä olemassa ja ajattelemme taloudellisesti".

## Tehokkaat TETRIX Ready-to-go messuständit



### TubeLite - Euroopan edullisin ständi

TubeLite on kehitetty sinulle joka haluat edullisimman hinnan ja toimituksen hetimiten. Voit käyttää moduleita yksittäin mainostelineinä tai helposti yhdistää vaikkapa isoksi messuständiksi. Suomessa, TETRIXillä valmistettu!

Jos olet väsynyt messuosastojen kustannukseen niin tämän saat edullisemmin valmiina, painatuksineen kuin valkoiset vuokraseinät. Toimitus JOPA SAMANA PÄIVÄNÄ!

## L-muotoinen messuosasto

Niin kutsuttu kulmaosasto avautuu kahteen suuntaan. Yleensä messuilla peritään kulmaosastolisä. Näkyvyys on hyvä koska "risteyksessä" osasto avautuu kahdelle käytävälle.

Hot Spot alueen kannattaa miettiä hyvin koska kulmaosastot voivat vaikuttaa hieman lohkaistulta ja huonosti kasassa pysyviä. On tärkeää saada katseenvangitsijan joka sulaa yhteen taustan kehyksen ja tukitehosteiden kanssa.

Satsaa kunnolla kulmapaikkaasi kun se kerran on olemassa. Älä kuitenkaan tee korkeita rakennelmia Hot Spot alueeseen joka estäisi näköyhteyden osaston takaosiin.

### Tärkeää:

Messuilla olet jakamassa tietoa itsestäsi ja tuotteistasi. Varmista että sinulla on riittävästi esitteitä ja tuotetietoa helposti saatavilla jos asiakas ei vielä ole valmis ottamaan henkilökohtaista kontaktia. Usein näkee yrityksiä jotka turhaan piilottavat materiaalinsa jotta "kilpailija" ei sitä saa ... uutisia sinulle: kilpailijallasi on jo esitteesi! Jaa siis tietosi avokätisesti myös maksaville asiakkaille.

L-muotoinen kulmaosasto tarjoaa hyvän **Hot-Spot** alueen joka näkyy useasta suunnasta. Kulmaosasto tarjoaa myös runsaasti **Tukitehoste**-tilaa.

Kaksiseinäinen L-osasto on muotoaan minimivaatimus yrityksille jotka haluavat pysyä fressinä ja näkyvästi vetää puoleensa uusia asiakkaita. Avainsanat ovat; "Eteenpäin pyrkivä". Kulmaosastosta maksetaan usein lisämaksu koska se on suosittu ja tehokas tapa näkyä.

## Tehokkaat TETRIX Ready-to-go messuständit



### SlimFrame - Maailman ohuin kaksipuolinen

TETRIXillä valmistetut kevyttelineet. Kuva "tapetoidaan" lähes saumattomasti paikoilleen. Voidaan tehdä myös kaksipuolisesti. Toimitus JOPA SAMANA PÄIVÄNÄ.

Maailman nopeimpiin messuosastoihin lukeutuva SlimFrame ei ole myöskään hinnalla pilattu. Suosikkituote joka yllättää näppärydellään.

## I-muotoinen messuosasto

Päätyosasto on yleensä kahden kulmaosaston yhdistelmä joka sijaitsee osastorivin päädyssä. Yksiseinäinen osasto näkyy kolmesta käytävästä.

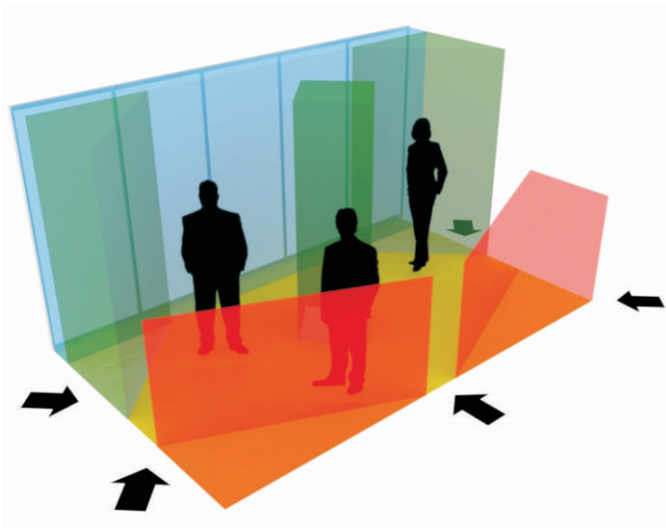
Hot Spot alueita on kaksi ja kuten L-muotoisessa kulmaosastossa on tärkeitä sitoa alue niin että siitä ei tule pelkkä oikopolku messukävijöille vaan näytös joka puhuttelee asiakasta.

Hot Spot ja tukitehoste alueita on tässä kaksi joten kannattaa valita kuvatelineet viisaasti. Keskimmäistä tukitehoste aluetta kannattaa käyttää esimerkiksi korkealle katseenvangitsijaa varten.

Rajaa kulmat niin että ne näkyvät ja että saat ohjattua kävijäpolun niin että voit vastaanottaa asiakkaasi luonnollisella tavalla. Ehdotamme että kulkureitit ovat kolmen avoimen osan keskivaiheilla.

### Tärkeää:

Messuosastoa on melkeimpä mahdotonta ylivalaista. Muista riittävä valaistus ja suunnittele osasto niin että johdot asettuvat aiheuttamatta kompastusvaaraa. Vinkkejä suunnitteluun; Tunnelit, valaistut pylväät, taustavalaistut elementit sekä otsarakenteet.



Kaksi **Hot-Spot** kulmaa josta kannattaa maksaa. I-muotoinen messuosasto on sinulle joka haluat kasvaa nopeasti ja lisätä asiakaspohjaa. Aistittavissa on että yritys tällä ständillä on inovatiivinen ja noususuhteinen. Haussa on asiakkaita ja mahdollisesti tuotteiden ja palvelujen jälleenmyyjä.

Messun kulmapaikat on käytettävä tehokkaasti. Haasteena suunnittelulle voi olla riittävä valaistus joka ei välttämättä yllä takaseinästä etualalle.

Mainio messualue jos haluat esittää tuotteita joilla on suuri uutisarvo ja joita tulee esittää suurelle yleisölle. I-standi avainsanat; "Kasvu & Myynti".

## Tehokkaat TETRIX Ready-to-go messuständit

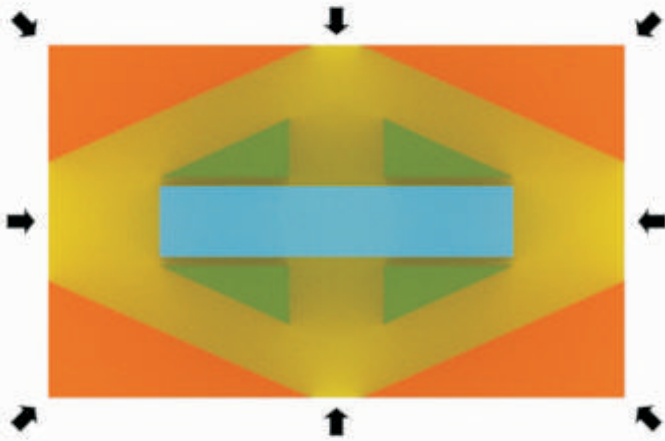


### AluLite - Modulaari tai Full Frame

Pietarsaareissa valmistetut AluLite järjestelmät kattavat koko valikoiman. Aina klassisista alumiinijärjestelmistä joita voit rakentaa kaikissa muodoissa kuin myös kauniin kokokuvalliset FullFrame versiot jatkuvalla tulosteella.

Nämä todella suosittu valmisosastot yllättävät nopeudellaan, mahdollisuuksillaan ja edullisella hinnallaan.





## O-muotoinen messuosasto

Saarekemainen messuosasto jossa ei ole kiinteitä rakenteita ympärillä. Saareke näkyy kaikista suunnista ja kannattaa rakentaa "tulivuoreksi" niin että rakenne huipentuu korkealla keskivaiheella.

Hot Spot alueet ohjaavat asiakkaan esittelytilaan mutta samalla asiakkaan tulee saada riittävästi informaatiota tuotteista niin että kukaan mahdollisista vierailijoista ei jää ilman huomiota tai infoa.

Hot Spot ja tukitehoste alueita on tässä neljä, käytä niitä viisaasti mutta älä yllirakenna. Rajaa kulmat niin että asiakkaan on helppo havaita koska hän on osastolla.

O-muotoisessa osastossa koko alue on periaatteessa **Hot-Spot** aluetta. Tämä O-muotoinen saareke viestii markkinajohtajan asemasta tai mullistavan uutuuden tuontia markkinoille. Välitön huomio ja kaikki kortit pöydällä luovat suurta kiinnostusta ympärillesi.

Tämän tapainen messuosasto viestii nopeasta kasvusta ja myynnistä. Se näyttää kuka on kukkulan kuningas segmentissään. Täällä business otetaan tosissaan ja halu näyttää markkinajohtajuuden on luja. Avainsanoja ovat "Vallankumouksellinen ja markkinajohtajuus".

Haaste O-muotoisen ständin suunnittelemisessa on saada ständin tiimi riittävästi "partioimaan" koko ständin aluetta. Tällöin on saatava houkutelua vierailija lähestymään messuosaston keskialuetta luontevasti.

### Tärkeää:

Sinä olet ständisi tärkein varustus. Älä rakenna osastoa niin että piiloudut tiskin taakse. Jos olet väsynyt tai stressaantunut niin asiakas huomaa sen. Varaa tarpeeksi väkeä ja pidä taukoja ylläpitääksesi palvelualltiuden.

## Tehokkaat TETRIX Ready-to-go messuständit



### LiteTruss - Kevyen kevyet mainostrussit

Hiippasen enemmän Rock n' Rollia osastollesi. Todella helpot työkaluvapaat trussit. Voidaan toimittaa niin modulaarisina kuin myös koko telineen pituisilla kuvilla. Korkealaatuinen Tanskassa valmistettu laatutuote. Nopea toimitus!

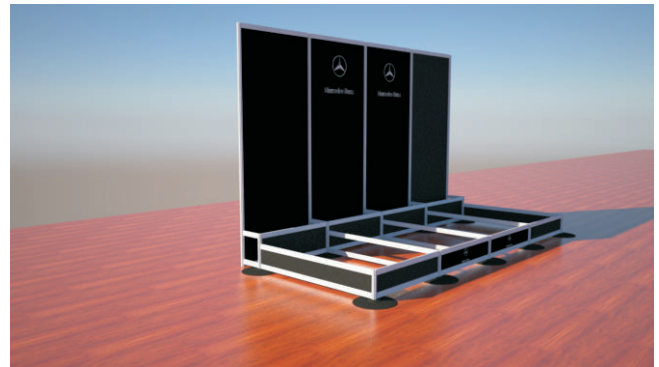


## Tarvitsetko apua messuosaston suunnitteluun?

Me voimme auttaa sinua suunnittelemaan oman messuosastosi jos niin haluat. Modulaariset messuständimme ovat oiva valinta kun tarvitset nopean messuosaston jonka voit itse koota ja käyttää kerta toisensa jälkeen. Silloin myös telineiden päivitys on helppoa ja edullista. Suurin osa telineistämme ovat valmistettu Suomessa ja toimitusnopeutemme on vertaansa vailla.

## Ilmainen 3D suunnittelu messuständille

Kokonaiset messujärjestelmät tai yksityiskohtien räätälöinti sinulle sopivaksi teemme helposti TETRIXillä - ja täysin ilmaiseksi. 3D piirrustuksen avulla pystyt helposti havaitsemaan kuinka osastosi tulee toimimaan käytännössä ja kuinka graafiikan on tultava esille. Ota siis yhteyttä.



# T E T R I X

### Suomen suosituimmat kuvatelineet

Ab TETRIX Oy, perustettu 2006 Pietarsaassa. Markkinat; EU:n sekä tytäryhtiön kautta myös Venäjä. Suomessa innovoimme, valmistamme maailman nopeimpia messuosastoja sekä roll-uppeja, messuseiniä, mainoselimeitä ja banderolleja.

[www.tetrix.fi](http://www.tetrix.fi) | +358 (0)10 – 219 35 65 | [info@tetrix.fi](mailto:info@tetrix.fi) | 68600 PIETARSAARI

© 2018 TETRIX/ Mats Sandvik, You may use and reproduce text for educational non-profit purposes "Fair Use", always with a mentioning of source and a link to web page: [www.tetrix.fi](http://www.tetrix.fi)